


III. Distrikt umfasst folgende Strassen:

Aarstraße.	Philippsbergstraße.
Bachmeyerstraße.	Platterstraße.
Bosestraße	Preenstraße.
Bülowstraße.	Querfeldstraße.
Castellstraße.	Riederbergstraße.
Drudenstraße.	Röderstraße Nr. 1—13 u. 2—14.
Emserstraße.	Römerberg.
Eckernfördestraße.	Rothstraße.
Feldstraße.	Ruhbergstraße.
Gaabstraße.	Schützenstraße.
Gersdorffstraße.	Schwalbacherstraße Nr. 47—71.
Gustav Adolfstraße.	Scharnhorststraße Nr. 31—37 u. 42—48.
Hartingstraße.	Sedanplatz.
Hellmundstraße Nr. 47—53 u. 48—60.	Sedanstraße.
Hochstraße.	Seerobenstraße.
Kantstraße.	Unter den Eichen.
Knausstraße.	Walkmühlstraße.
Kellerstraße Nr. 10—22.	Walramstraße Nr. 21—37 u. 18—32.
Kesselbachstraße.	Waterlooplatz.
Klingerstraße.	Waterloostraße.
Krusestraße.	Weißenburgstraße.
Lahnstraße.	Wellritzstraße.
Lothringerstraße.	Westendstraße.
Ludwigstraße.	Zietenring.

Auslassungen und Irrtümer vorbehalten.

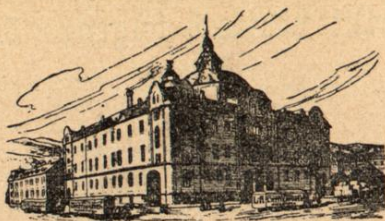
 Bevorzugte Inseratenfelder wolle man frühzeitig für die nächste Ausgabe belegen, da wir sonst für Aufnahme und gute Platzierung nicht garantieren können.

Fernsprecher 2273.

Die Expedition.

Bahnhofstraße 6 in Wiesbaden.

Für die Redaktion verantwortlich: Heinrich Staadt, Buchhandlung,
Wiesbaden, Bahnhofstraße 6.



Wiesbadener Möbelheim

Grösstes Aufbewahrungshaus der Provinz
für

Möbel, Hausrat und Reisegepäck,

feuerfest aus Stein, Eisen und Cement erbaut, luftig,
trocken, hell und sicher.

Gebäudegrundfläche: ca. 1800 □ m.

(allgemeine Lagerräume, Lager in separaten Kabinen, besondere
Sicherheits-Kabinen, Tresor mit grossen stählernen Schränken,
separater Klavierraum).

Preise und Bedingungen durch die Lagerhaus-Abteilung

L. RETTENMAYER

Hof-Spediteur Sr. Majestät des Kaisers und Königs
WIESBADEN

Haupt-Bureau: 3 Nicolasstrasse 3

Spezial-Etablissement für Möbel-Transporte, Verpackung u. Lagerung

**Grösste Patent-
Möbelwagen**

ohne Umladung
in der
denkbar besten
Ausstattung.



Erfahrene,
tüchtige und
gewandte
Oberpackmeister,
Packer u. Lader.

Eigener Fuhrpark.

Vertreter für Wiesbaden und Umgegend des Internationalen
Möbeltransport-Verbandes (an ca. 500 Orten vertreten).

Kostenanschläge gratis und franko ohne Bestellzwang.
Auskünfte über Frachten und Zölle gratis und franko.

Spezialität: Billigste Uebernahmen von Transporten zwischen
ganz beliebigen Plätzen, da Packer und Möbelwagen stets im
ganzem Lande unterwegs.