

Geschäfts-Anzeigen

zum

Adressbuch

der

Stadt Biebrich

1911.

Elisabetha Köhler vorm. **M. Schambach**



Fabrikation von Vervielfältigungsapparaten
Stempeln, chemischen Farben und Tinten

12 Carmelitenstr. **MAINZ** Carmelitenstr. 12

Fabrik des Schwarzdruck-Apparates **Tafel-Copist** des **Reform-** und **Tropen-Hektographen**. Hektographische Apparate. Hektographen-Masse, -Blätter und -Tinten. Ersatzrollen für die verschiedensten Systeme.

Kautschuk-, Metall- u. Signierstempel

Schablonen, Typendruckereien und Paginier-Maschinen. **Dauerstempelkissen**, **Stempelfarben** usw. (Einzige Fabrikation am Platze und Umgegend).

Reparatur-Werkstätte und Vervielfältigungsanstalt.

Inhalts-Verzeichnis.

	Nr. des Inserates		Nr. des Inserates
a) Biebrich			
Biebrich-Wiesbad. Kur- und Kinder- milch-Anstalt, Heppenheimer Str. 9, vord. innere Deckelseite		Deutsche Bank, Depositenkasse, Wilhelmstr., siehe Fusszeile.	
Binder A., Wascherei	6	Diskonto-Gesellschaft Wiesbaden, Wilhelmstr., auf der vorderen Deckelseite.	
Bohrmann Jul., Elisabethenstr. 17	4	Dofflein F., Friedrichstr. 53	12
Diefenbach, Friedrich Str. 4 . . .	7	Eichhorn K., Neugasse. siehe unter Optiker.	
Flora-Drogerie, Rathausstr. . . .	5	Frerath M. Nachf., Kirchgasse 24. Erste Buchseite.	
Gail Otto, Frankfurter Str. 36, gegen- über dem Inhalts-Verzeichnis		Germania Brauerei-Gesellschaft . .	9
Hülsemann Karl, Zahnarzt, siehe alphabet. Namens-Verzeichnis		Haber P., Goldgasse 5 Seite 122 .	
Köbig J. N., Rheinstr. 40, vordere innere Deckelseite.		Hexamer C., Webergasse 3	13
Oppenheimer A., Flora-Drogerie .	5	Hoppe C., Langgasse 13	8
Schmidt Gg., Rathausstr. 21 . . .	3	Lehmann's Schreibstube, Markt- str. 12, gegenüber dem inneren Titelblatt.	
Schön & Butzbach, Dilttheystr. 6/8	2	Nenser Ernst, Kirchgasse, hintere äussere Deckelseite.	
Tannus-Brauerei	14	Pfeiffer & Co., Langgasse 16, 1. Buchseite.	
Verschuss-Verein Biebrich, Schul- str. 21	1	Rettenmayer L., Nikolasstr. 5, unter dem Inhaltsverzeichnis.	
b) Mainz			
Alsberg Geschwister, Ludwigstr. 3 gegenüber d. Inhaltsverzeichnis		Ruppert & Co. W., Mauritiusstr. 3, Seite 80.	
Binder A., Dampfwaschanstalt . .	6	Schellenberg'sche Buchhandlung Seite 77.	
Köbig J. N., Münsterstr. 22, vordere Deckelseite.		Schiffer Konrad H., Tannusstr. 24	
Köhler E., (vorm. M. Schambach) siehe Seite vorher.		Schmitt B., Friedrichstr.	10
Mainzer Aktien-Bierbrauerei, auf der Plantasche.		Stoss P. A. Nachf., Tannusstr. 2 siehe Fusszeile.	
Pfeiffer Gebr. Nachf., Gr. Bleiche 38 siehe unten.		Usinger Ludw. Nachf., Dotzh. Str. 11	11
c) Wiesbaden			
Adrian J. & G., Bahnhofstr. 6, gegen- über dem Alphabet-Anfang.		Vietor Gust., Kl. Burgstr. 7, gegen- dem inneren Titelblatt.	
		Wandt B., Kirchgasse 56, innere Titelseite.	

Gebrüder Pfeiffer Nachf.
Gr. Bleiche 38 MAINZ Telephon 296
Zentralheizungs-Anlagen jeden Umfanges
Koch-Anlagen für Hotels, Anstalten usw.
Warmwasser-Bereitungen, Bäder usw.
Sanitäre Anlagen jeder Art

Projekte kostenlos und unverbindlich.

Vorschuss-Verein in Biebrich

Eingetragene Genossenschaft mit beschränkter Haftpflicht

Reichsbank-Giroconto.

Postscheck-Conto Amt Frankfurt Nr. 337.

— Telephone Nr. 24. —

Eigenes Geschäftsgebäude:

Schulstrasse Nr. 21, Ecke Kaiserplatz.

Kassestunden: Täglich 8—12¹/₂ Uhr. (Sonntags geschlossen).

Geschäftskreis:

1) Für **Mitglieder** und **Nichtmitglieder**:

Annahme von **Spareinlagen** bei täglicher Verzinsung,

Annahme von **Depositen** (Scheckverkehr),

Annahme von **festverzinslichen Einlagen** auf ganz- und halbjährige Kündigung gegen unsere Schuldscheine,

Ausgabe von **Heimsparkassen**.

2) **Nur für Mitglieder**:

Gewährung von **Vorschüssen**,

Kontokorrentverkehr mit und ohne Kredit,

Discontierung von **Wechseln**,

An- und Verkauf von **Wertpapieren**,

Einlösung von **Zinsen** und **Dividendenscheinen**,
ausländ. Banknoten und **Geldsorten**,

Vermietung von **Schränkfächern** (Safes) unter Mitverschluss des Mieters,

Aufbewahrung und **Verwaltung** von **Wertpapieren** (offene Depots),

Uebernahme von **Gütersteiggeldern**,

Ausschreibung von **Wechseln** auf alle europäischen und überseeischen Plätze.

Zu weiterer Auskunft ist der Vorstand gerne bereit.

Schön & Butzbach, Biebrich

Telephon 314. Diltheystr. 6—8. Telephon 314.

Schlosserei und Installations-Geschäft für
Elektrische Licht- und Kraft-Anlagen
im Anschluss an das städtische Netz.

Telephon, Blitzableiter und
 Klingelanlagen.

Installation für Gas- und
 Wasserfach.

Verkauf von
 Beleuchtungskörper und
 Zubehörteile für Gas- und
 elektrisches Licht.

Nr. 3

Buch- und Schreibwaren-Handlung GEORG SCHMIDT

21 Rathausstrasse **Buchbinder** Telephon Nr. 238
 empfiehlt sich unter Zusicherung prompter und reeller Bedienung
 zu allen in sein Fach einschlagenden Arbeiten.

Drucksachen, Zeitschriften, Buchhändlerartikel
Journal-Lesezirkel.

Nr. 4

Jul. Bohrmann, Biebrich, Elisabethenstr. 17
 Telephon Nr. 224

Bahn-Spediteur von
Biebrich Ost- West- und Rhein-Bahnhof.

Apotheker
Adolf Oppenheimer
Flora-Drogerie

Biebrich a. Rh.

Telephon Nr. 239

Rathausstrasse 44

Fabrikation pharmazeutischer und techn. Spezialitäten.

(Laboratorium für Urin-Untersuchungen)

Medizinaldrogen und Chemikalien
Parfümerien, Toiletteseifen
Photographische Artikel.

Alle Artikel zur Körperpflege, wie
Haarwässer, Mundwässer, Haut-
cremes, Zahnbürsten, Kämme,
Schwämme, Haarbürsten usw.

Gummiwaren, Verbandstoffe
Irrigatore, Soxhletapparate
Mineralwässer, Badesalze.

Medizinalweine, Kognak, Arak, Rum,
Nährmittel, Kakao, Thee, Gewürze.

Fussbodenlacke, Ölfarben
Bronzen, Polituren, Pinsel, Leim.

Grosses Lager in- und ausländischer Spezialitäten.
(was nicht auf Lager, wird prompt besorgt).

===== Freie Zusendung ins Haus. =====



Herrenstärkewäsche

Frackhemden, Piquehemden, Westen □

□□ Kragen und Manschetten □□

tadellos auf neu hergestellt, bei garantiert
schonendster Behandlung, liefert schnellstens

A. Binder, Mainz

Dampfwaschanstalt u. Pariser Neuwäscherei. Telef. 82.

Grösste, leistungsfähigste Anstalt am Platze.

Feinste Referenzen.

Prompter Postversand.

Filiale in Biebrich: Frau M. Lorenz Wwe., Frankf. Str. 25.

CARL SCHNEGELBERGER & C^{IE}

Buchdruckerei, Adressbuch- und Zeitungsverlag

26 Marktstrasse 26 :: WIESBADEN :: Fernsprecher 689 ::

Anfertigung aller Drucksachen für den Handel
 Industrie, Gewerbe und gesellschaftl. Verkehr.

Restauration
der
Taunusbrauerei
Grosse moderne Lokalitäten.

Schattiger Garten. ——— Grosse Terrasse.
:: Kalte und warme Speisen zu jeder Tageszeit. ::
Mittags- und Abendtisch zu mässigen Preisen.

———— **Militär-Konzerte.** ———

Hch. Diefenbach
-Restaurateur.

Nr. 8

Karl Hoppe

Langgasse 13 ♦ Wiesbaden ♦ Langgasse 13

Gegründet 1881 ——— Telephon 2262

Porzellan-, Kristall- u. Majolika-Waren

———— für Gebrauch und Luxus in jeder Preislage ———

Uebernahme vollständiger Ausstattungen
für

Hotels- u. Haushaltungen

———— Grosse Auswahl in

Tafel-, Kaffee-, Trinkservicen und Römern

Versand nach auswärts ——— Verpackung gratis

GERMANIA-BIER

nach

Münchener und Pilsener Brauart.



Garantiert

rein

aus

Hopfen

und

Malz.

Anerkannt und beliebt wegen seiner Reinheit im Geschmack,
seiner Lagerung und vorzüglichen Bekömmlichkeit. ===

„Germania“

Brauerei-Gesellschaft

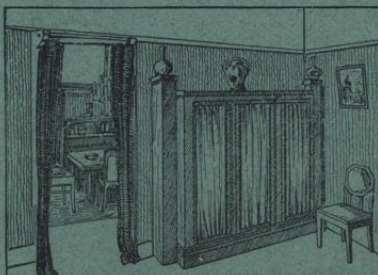
==== WIESBADEN. ====

Ausstellung Wiesbaden 1909 Goldene Medaille.

Ueber Achtzig vollständig wohnlich eingerichtete Musterzimmer finden Sie in den Ausstellungsräumen der Firma

B. Schmitt, Wohnungs-Einrichtungen

Friedrichstr. 34 = Wiesbaden = Durchgang nach dem Luisenplatz



verkaufsartig aufgestellt.

14 Schaufenster und 3 Etagen.

Größte Auslage am Platze und Umgegend in dieser Branche.

Verlobte u. Interessenten

sollten nicht veräumen, diese hervorragende Ausstellung zu

befichtigen, da dieselbe außerordentlich viel Anregendes bietet.

Anfertigung nach eigenen und gegebenen Entwürfen.

Hauptausstellung im 2, 3 u. 4 Stock. Besichtigung erbeten.

Nr. 11

Ludw. Usinger Nachfolger

Wiesbaden

Büro und Musterlager:

11 Dotzheimer Strasse 11

Telephon 72.

Ausführung von Bodenbelägen, Wandverkleidungen, Bädern, Pferdeställen etc. aus Porzellanplatten, Mosaikplatten, Tonplatten etc.

Edison Steinholzfussboden und Estrich.

Natur- und Kunstmarmor

Pompejanischer Marmorputz.

in allen vorkommenden Arten.

Kunstschiefer, Ziegeln.

Lieferung sämtlicher Baumaterialien.

F. Dofflein

Installations-Büro für Licht- und Wasser

Telephon Nr. 178 Wiesbaden Friedrichstr. Nr. 53

Konzessioniert in Biebrich für Ausführung

elektr. Licht- und Kraftanlagen

im Anschluss an das städt. Kabelnetz.

**Grosses Lager in elektr. Beleuchtungs-
körpern aller Art.**

Motoren, Ventilatoren usw.

Elektrische Koch- u. Heizapparate.



Nr. 13

Heraldische Arbeiten

Wappensiegel

Medaillen

Vereinszeichen

Stempel für Uniformstücke

Holzschnitte und Klischees

Nummeroteure

Paginiere

Plombenzangen

Perforierstempel

Brennstempel

Trockenstempelpressen

Datumstempel

Datumsiegel

Petschaffe

Selbstfärber

Metall- u. Kautschuckstempel

Unterschriftsstempel

Signirstempel

Bier-, Zahl- u. Kontrollmarken

Türschilder in Emaille

„ in Metall

Briefkastenschilder

Schlüsselschilder

Mützenschilder

Brustschilder

Alle Arten

Stempelfarbe,

waschechte Farben

Siegellacke

in 20 verschiedenen Farben.

Schablonen zum Signieren

von

Kisten, Fässern usw.

Schablonen

zur

Wäschestickerei

in 24 verschied. Monogramm-

Kollektionen.

Kreuzstichmonogramme.

Anfertigung nach Zeichnung.

Aufzeichnung auf Stoffe.

Taunusbräu

anerkannt vorzügliches, bestbekömmliches Bier,
garantiert rein aus Hopfen und Malz.

Lagerbier



Exportbier

Flaschenbier

in Originalfüllung.

Taunusbrauerei Biebrich a. Rh.

Bureau: Friedrichstrasse Nr. 4 ■ Fernspr. Nr. 19

Gründungsjahr 1858

Vergrösserung mit modern eingerichtetem Neubau 1906

Grosses leistungsfähiges Eiswerk.



Ein reichhaltiges und zuverlässiges
Adressenmaterial

zur Versendung von Geschäftsempfehlungen

bietet unser

Rheingauer Adressbuch.

Dasselbe erscheint in achter Auflage **Anfang 1912** und enthält die Verzeichnisse der Einwohner, Gewerbetreibenden und Behörden folgender Städte und Orte:

Assmannshausen, Bacharach, Bingen, Bingerbrück, Boppard, Braubach, Büdesheim, Camp, Caub, Eltville, Erbach, Freiweinstein, Geisenheim, Hallgarten, Hattenheim, Heidesheim, Hochheim a. M., Johannisherg, Kestert, Kiedrich, Langen-Schwalbach, Lorch a. Rh., Mittelheim, Nastätten, Neudorf im Rheingau, Nieder-Ingelheim, Nieder-Lahnstein, Nieder-Walluf, Ober-Ingelheim, Ober-Lahnstein, Ober-Walluf, Oberwesel, Oestrich, Osterspau, Rauenthal, Rüdesheim am Rhein, Schierstein, Schlangenbad, St. Goar, St. Goarshausen, Winkel. Zus. zirka 135 000 Einwohner.

Preis Mk. 4.—

Carl Schnegelberger & Cie.,

Wiesbaden

Marktstrasse 26 ——— Fernsprecher 689.

Herm. Schellenberg'sche Buch- u. Papierhandlung

Inh.: Gustav Krausmann

Hauptgeschäft:
Kirchgasse 5
nahe d. Rheinstr.

Wiesbaden
Fernsprecher 973.

English spoken.

gegr. 1879.

Zweiggeschäft:
Bülowstr. 15
und
Oranienstr. 18
English spoken.

Grosses Lager von

Büchern aller Wissenschaften.

Konversations-Lexika. Wörterbücher.

Atlanten. Prachtwerke. Klassiker.

Reiseführer. Kursbücher. Bilderbücher.

Jugendschriften. Unterhaltungslektüre.

Schulbücher für sämtliche Schulen.

Papier- und Schreibwaren.

Abonnement auf sämtliche Journale des

In- und Auslandes.

Leihbibliothek. Geschäftsbücher.

Lager in

Zeichenpapieren, Pauspapieren, Pausleinen

Tuschen, Oel- und Wasserfarben.

Druck-Arbeiten

für Geschäfts- u. Privatzwecke

wie: Briefbogen, Rechnungen, Mitteilungen,
Kuperts, Adresskarten, Postkarten, Prospekte,
Rundschreiben, Preislisten, Illustr. Kataloge
und Mehrfarbendrucke, Reklamedrucksachen,
Jahresberichte, Verlagswerke, Visitenkarten,
Gratulationskarten, Verlobungs-Briefe, Hoch-
zeitseinladungen, Traueranzeigen usw. usw.

liefern in bester Ausführung
und zu mässigen Preisen ::

Carl Schnegelberger & Cie.
Buchdruckerei und Verlagshandlung
===== Wiesbaden =====

Marktstrasse Nr. 26 - Fernsprecher Nr. 689

begründet 1883

Adressbücher

welche bei **Carl Schneggelberger & Cie., Marktstrasse 26**

zur Einsichtnahme aufliegen.

Nachschlagegebühr pro Band 10 Pfg.

Aachen und Vororte.	Erlangen.	Krefeld	Ravensburg.
Abbauden (Insterburg)	Essen.	Kreuznach.	Regensburg.
Adressbuch d. Schweiz	Flensburg u. Vororte	Lahr i. B.	Reichenberg i. Böhm.
f. Industrie, Handel	Frankenthal, Pfalz.	Landsberg a. Warthe	Reichs-Adressbuch
Gewerbe.	Frankfurt a. M. und	Landshut.	Remscheid.
Altona.	Vororte	Lg. Schwalbach.	Rheine i. W.
Ansbach i. Bayern	Frankfurt a. d. Oder.	Lausanne	Rheing. Adressbuch
Apolda i. Th.	Freiburg i. Baden.	Lemberg.	Rheydt.
Arnheim (Holland).	Friedrichshafen.	Leipzig u. Vororte.	Riga.
Aschersleben.	Gablenz, Weisswass.	Liegnitz.	Rosenheim i. B.
Assmannshausen.	Geisenheim.	Limbach i. S.	Rostock
Augsburg.	Gelsenkirchen.	Lorch	Rüdesheim a. Rh.
Bacharach.	Giessen.	Ludwigshafen a. Rh.	Salzburg.
Baden-Baden.	Gleiwitz.	Lübeck	Schierstein.
Bamberg.	Glücksburg.	Lüneburg u. Vororte.	Schlangenberg.
Barmen.	Görlitz.	Luzern Stadt u. Canton	Schöna.
Basel.	Göttingen.	Mainz und Vororte.	Schwerin.
Bayreuth.	Goslar a. H.	Mannheim u. Vororte.	Sölingen.
Berlin und Vororte.	Graefrath.	Marburg, Lahn.	Spandau.
Beuthen O.-S.	Greifswald.	Metz.	Speier a. Rh.
Biebrich a. Rh.	Grossenhain.	Mittelheim.	St. Gallen.
Bielefeld.	Gross-Lichterfelde.	Mülheim a. Rh.	St. Goar.
Bingen a. Rh.	Hagen i. W.	München.	St. Goarshausen.
Bingerbrück	Halberstadt.	München-Gladbach.	Staats- u. Kommunal-
Bochum i. W.	Halle a. S. u. Vororte.	Münster i. W.	Adressbuch d. Reg.-
Bonn a. Rh. u. Vororte	Hallgarten	Muskau (Weisswass.)	Bezirk Wiesbaden
Boppard a. Rh.	Hamburg-Altona u. V.	Nastätten.	Stargard.
Brandenburg	Hamm i. W.	Neudorf i. Rhg.	Stassfurt mit Leo-
Braubach a. Rh.	Hanau.	Neustrelitz.	poldsh.
Braunschweig.	Hannover.	Neuwied a. Rh.	Stettin und Vororte.
Breslau u. Vororte.	Haspe i. Westf.	Nieder-Ingelheim.	Strassburg i. E.
Büdesheim.	Hattenheim.	Niederwalluf a. Rh.	Stuttgart u. Vororte.
Camp.	Heidelberg u. Vororte	Nürnberg.	Teplitz und Vororte.
Cassel.	Hildesheim	Oberhausen.	Tettmang.
Caub.	Hochheim a. M.	Ober-Ingelheim.	Tilsit.
Celle.	Höchsta. M. Stadt u. Kreis	Oberwalluf	Trier a. M.
Chemnitz i. S.	Hof i. Bayern.	Oberwesel.	Varel (Oldenburg).
Coblenz u. Vororte.	Innsbruck.	Oestrich.	Wald.
Cöpenik u. Umgebung.	Insterburg mit Abbauden.	Offenbach a. M.	Wangen (Allg.).
Crimmitschau.	Jena	Ohligs.	Weiden i. Bay.
Danzig u. Vororte.	Johannisberg a. Rh.	Oldenburg.	Weingarten.
Darmstadt u. Vororte	Kaiserslautern.	Osterspau.	Weisswasser.
Deutsches Reichs-	Karlsruhe i. B. m. Durland.	Paderborn	Wiesbaden u. Umgeg.
Adressbuch.	Kattowitz.	Paris.	Winkel.
Dresden.	Kestert.	Pforzheim i. B.	Wismar.
Düren, Rheinland.	Keula u. Krauschwitz	Pirmasens.	Witten.
Düsseldorf u. Vororte	(Weisswasser).	Plauen i. V.	Worms.
Duisburg	Kiedrich.	Potsdam.	Würzburg.
Eisenach.	Köln a. Rh.	Prag.	Zabrze
Elberfeld.	Königsberg i. P.	Rastatt.	Zittau.
Eltville a. Rh.	Konstanz.	Ratibor n. Altendorf.	Zoppot.
Erbach a. Rh.	Kopenhagen.	Ostroy u. Planitz.	Zwickau i. S.
Erfurt.		Rauenhal.	

Wilh. Ruppert & Co.

G. m. b. H.

Büro: Mauritius-
strasse 5

Tel. 32

Möbeltransport

mit und ohne
Umladung
per Bahn sowie über Land



Prompte und sorgfältigste Ausführung bei billigster
Berechnung

Kostenanschläge resp. Besuch des Vertreters kostenfrei

SPEDITION

von Gütern und Gepäck etc. nach allen Plätzen der Erde

===== Rollfuhrwerk =====

Güter-Agentur

der Köln-Düsseldorfer Dampfschiffahrts-Gesellschaft

Lagerung - Verpackungen - Versicherungen.