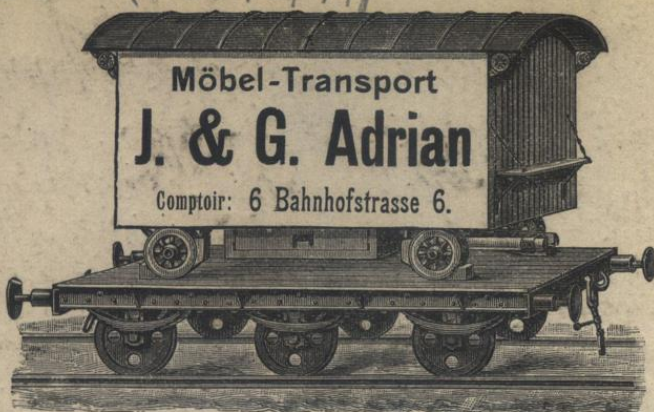


8° Gh 6806(10.1898/99)

Telephon No. 59.



Telephon No. 59.

Stadt-Umzüge sowie **Uebersiedelungen**
nach und von allen Städten des In- und Auslandes.

Aufbewahrung von Möbeln,
ganzen Hauseinrichtungen und Gütern aller Art in eigenem,
feuersicherem, staub- und ungezieferfreiem

Möbelspeicher

an der Schlachthausstrasse No. 6 und 7.

Grösstes Etablissement am Platze.

Spedition

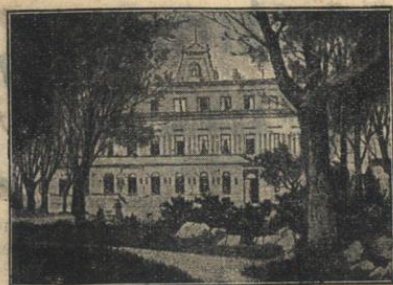
von Gütern aller Art u. Reiseeffecten.

Tägliche Abholung vom Hause.

J. & G. Adrian,

Comptoir: Bahnhofstr. 6.

== Telephon No. 59. ==



Dr. Lehr'sche Kuranstalt ***Bad Nerothal***

(Dr. Schubert).

**Sanatorium für Nervenleiden und
chron. Krankheiten.**

Pension für Erholungsbedürftige.

Das ganze Jahr geöffnet.

Schönste Lage der Stadt, direct am Fusse des
Taunus, in nächster Nähe des Waldes. Eigener
alter Park. Eigene Tennisplätze, im Winter
eigene Eisbahn.

***Wasserkur, Massage, Heilgymnastik,
Electricität, Dyes-Kuren.***

Diätkuren,

Wiesbadener Thermalbäder!

2 Aerzte. * Prospecte gratis. * 2 Aerzte.

NB. Alle Kur- und Badeeinrichtungen, Tennisplätze,
Eisbahn, stehen auch dem Publikum ausserhalb der
Anstalt zur Verfügung.



Grösste Auswahl:

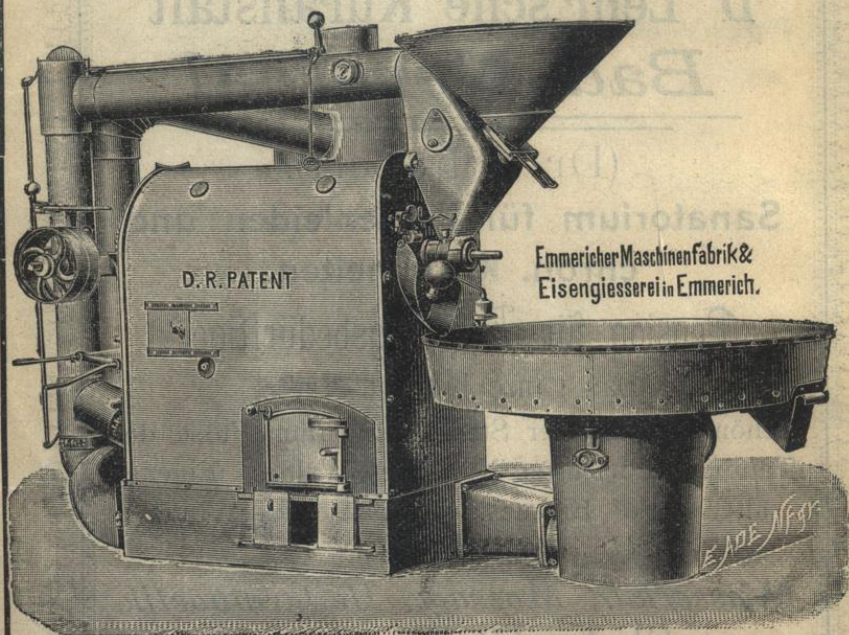


Kaffeeröstmaschinen

neuester Konstruktionen.

Neu! Patent-Schnellröster, selbstentleerend, unter steter Ventilation mittelst Exhaustor dunstfrei röstend und dunstfrei kühlend. Jede Dunstbelästigung ausgeschlossen, Einbrand denkbar gering.

Kippende Exhaustorkühlsiebe, mit der Hand oder mechanisch drehbar, auch mit mechanischem Rührwerk.



Neu! Dunstfreie Patent-Kugel-Kaffeebrenner mit Exhaustorkühlung.
Neu! Patent-Gas-Kaffeebrenner in Grössen von $\frac{1}{4}$ bis 40 kg für Hand- und Maschinenbetrieb.
Neu! Patent-Schnellröstmaschinen auch für Handbetrieb.

Langjährige bekannte Specialität:

★ **Kugel-Kaffeebrenner** ★
 stetig verbesserter Einrichtung. — Ueber 37,000 Stück geliefert.

Emmericher Maschinenfabrik und Eisengiesserei,

Emmerich Rhein,

älteste und meist prämierte Specialfabrik für Kaffeeröstmaschinen.

Ernst Schellenberg

grosse Burgstrasse 9.

Grösstes Pianoforte-Lager.

Allein-Vertretung

von

Th. Steinweg Nachf., Berdux, Feurich,
Rud. Ibach Sohn, Irmeler, Rosenkranz.

Lager und Vertretung

von

Bechstein, Blüthner etc.



Amerikanische Harmoniums.

Pianoforte- und
Harmonium-Leihanstalt.

Eintausch und Ankauf gespielter
Instrumente.

Reparaturen, Stimmungen.

Musikalien- und Instrumenten-
Handlung.

➤ *Musikalien-Leihanstalt.* ➤

— Weitgehendste Garantie. —

Zahlungs-Erleichterungen, billige Preise.

H. HAAS

Tailor — Schneider — Tailleur

13 Taunusstrasse 13

I. Etage

Ecke Geisbergstrasse.

Grosses Lager

der

modernsten Stoffe.

Anfertigung nur nach Maass.

Reparaturen

werden schnell und bestens ausgeführt.

Reithosen — Sport-Anzüge.

Telephon 212.

Schöne Aussicht 30

Schöne Aussicht 30

Dr. Gierlichs

Kurhaus für Nervenranke, chronische Kranke und Erholungsbedürftige.

Wasserheilanstalt.

Vornehmste, gesündeste Kurlage, ländlich-idyllische Ruhe,
grosser Park, herrliche Fernsicht.

Sanatorium I. Ranges mit hocheleganter und bequemer
Einrichtung und nur hohen luftigen Zimmern.

Wasserkur, Heissluft-, Dampf-, Fichtennadel-, Sool-, Termalbäder, Elektrizität,
elektr. Bäder, Massage, Gymnastik, Diätikuren, — Prospekte.

Sprechstunde: 10—12
3—4.

Dr. Gierlich,

früher dirig. Arzt im „Bad Nerothal“.

Val. Hammeran in Frankfurt a. M.

Geldschrank-Fabrik

Sachsenhausen, Ziegelhüttenweg 57.



Val. Hammeran in Frankfurt a. M.

Geldschrank-Fabrik

Verkaufs-Lager Börsenstrasse 11.

Jacob Loesch

Weinbau ↔ Weingutsbesitzer ↔ Weinhandel

Wiesbaden

Nr. 25 Hellmundstrasse Nr. 25

Fernspr.: Nr. 407.



Gold. Medaille.

Spezialität:

Selbstgezogene
und
selbstgekelterte



Gold. Medaille.

weisse und rothe Tischweine.

Reichhaltiges Lager
in:

Rhein-, Haardt-, Mosel- und deutschen Rothweinen,

Bordeaux- und Südweinen

v. d. billigsten Tischweinen bis zu den feinsten Auslesen.

Champagner, deutsche und französ. Cognacs.

Kellereien:

Wiesbaden, Guntersblum, Oppenheim und Berlin.

Zweighaus:

BERLIN NW. 23, HansaHaus am Hansaplatz.

Fernsprech-Amt II, Nr. 1727.

Probirstuben:

Wiesbaden, Spiegelgasse 4.

Berlin NW., HansaHaus a. Hansaplatz, nahe
Bahnhof Bellevue.

A. Stoss

(Block'sches Haus) Taunusstrasse 2 (Block'sches Haus).

Abtheilung I.

Chirurgische Instrumente, Bandagen, Binden u. Verbandstoffe.

Orthopädische Apparate, künstliche Glieder etc.

Chirurgische Gummiwaaren, Luft- und Wasserkissen.

Gummi-Strümpfe; Wasserdichte Bett-Einlagen.

Sämmtliche Artikel für Krankenpflege, Wochenbett und Hygiene.

Electrische und Medico-mechanische Apparate.

Sanitätsgeräte und Krankenmöbel aller Art.

Krankenfahrstühle.

(Diese auch leihweise, mit oder ohne Bedienung).

Eigene Werkstätte mit Motorbetrieb, Schmiede, Dreherei, Schleiferei, galvan. Vernickelung etc. Neuanfertigungen nach Zeichnung oder Angaben. — Ausführung aller Reparaturen.

Abtheilung II.

Alle technische Gummi- und Asbest-Fabrikate.

Wein-, Bier- und Wasserschläuche, Dampf- und Gasschläuche.

Bierflaschenscheiben.

Closet-Trichter und -Dichtungen, Pumpen- und Ventilkappen.

Gummi- und Asbest-Dichtungs-Platten, -Ringe, -Schnüre und -Scheiben etc.

Mannlochringe. Hanf- und Talk-Packungen und -Schnüre etc.

Wasserstands-Ringe und -Gläser, Stauferbüchsen, Selbstöler.

Gummi-Lösung und Kitt. **Treibriemen.**

Dampfbahnen- und Treibriemen-Schmiere, Maschinenöle.

Gummi-Sohlen und Sohlen-Platten, Gummi-Matten und -Läufer.

Celluloid- oder Hartgummi-Platten, -Röhren und -Stäbe, Vulkanfieber-Platten,

sämmtliche übrigen Bedarfs-Artikel für Maschinenbetrieb, sowie Kellerei und

Brauerei.

Abtheilung III.

==== Gummi-Kurzwaaren. ====

Amerikanische und Russische Gummischuhe. Herren- und Damen-Regenmäntel.

Gummi-Badewannen und Waschbecken.

Badehauben, Bade- und Toilette-Rollen, Reisekissen, Schlummerrollen.

Gummi-Schürzen; Hosenträger und Strumpfbänder; Tischdecken.

Schirmringe, Schweissblätter, Tabaksbeutel, Trinkbecher, Bierglasuntersätze,

Flaschenstöpsel, Thürpuffer, Zahlsteller, Krückenkapself.

Gummi-Bälle, -Puppen, -Figuren-, -Thiere.

==== Sämmtliche Lawn-Tennis-Artikel. ====

Reelle Bedienung.

Niedere Preise.

Jugendräder

D. R. P. 93568

für Mark 120.

Neckarsulmer, Gladiator und Allright Fahrräder

sind heute die Marken der feinen Welt, weil leichtlaufend,
elegant und solid.

Prospect gratis.

Telefon 535.

Fr. Vetterling

Jahnstr. 8



Jahnstr. 8

Wiesbaden.

Eigene Patente — eigene Vernickelung und Reparatur.

Grosse Ausstellung in Ersatzteilen.

Spezialität: Damenräder

en gros — en détail.

Grosse Fahrradbahn

am Schiersteinerweg No. 3a.

Meinen Kunden und solchen, die es werden wollen, steht
die Bahn gratis zur Verfügung.

Seyd & Sautter

Möbel und Decorationen

Frankfurt a. M.

77 Neue Mainzerstrasse 77, dicht beim Opernhaus.

Kunstgewerbliches Etablissement

I. Ranges für complete Einrichtungen.

Fantasiemöbel,

Broncen,

Ziergläser, Fayencen etc.

Aparte Electriche

Beleuchtungsgegenstände.

Telephon 654.

Seyd & Sautter

Furniture and Upholstery

Frankfort o. Main

77 Neue Mainzerstrasse 77, near the Opera House.

First Class Establishment for
complete House Furnishing.

Large show Rooms open to visitors.

Choice collection of Bronces.

*China Art Pottery and
Glass etc. for Decoration.*

Telephon 654.

Treibriemen-Fabrik WIESBADEN

72 Moritzstrasse

Moritzstrasse 72

Hch. Schenkelberg

Telephon Nr. 478.

Lager und Anfertigung von Treibriemen.

Technische Gebrauchsartikel

für Maschinenbetrieb.

Rasche Ausführung von Reparaturen.

== *Preislisten gratis und franco.* ==

Feinste Referenzen erster Firmen stehen zu Diensten.

W. Nicodemus & Co.,

Weingrosshandlung und Weingutsbesitzer,

WIESBADEN, 21 Adelheidstrasse 21

empfehlen:

Deutsche Weiss- u. Rotweine.

Bordeaux.

Portwein, Sherry,
Madeira

von der Kgl. Portugies. Weinbaugesellschaft Oporto.

✠ *Ungarweine* ✠

von J. Flandorfer, Oedenburg.

Cognac, Rum, Arac, direct aus ersten Quellen.

Reine Weine.

Billige Preise.