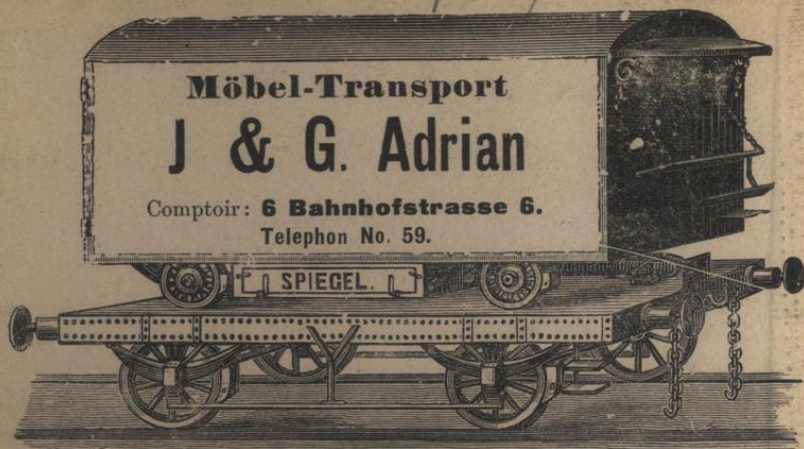




8° Gh 6806(9.1897/98)



Stadt-Umzüge sowie **Uebersiedelungen**

nach und von allen Städten des In- und Auslandes.

  **Aufbewahrung von Möbeln,!**

ganzen Hauseinrichtungen und Gütern aller Art [in] eigenem,
feuersicherem, staub- und ungezieferfreiem

Möbelspeicher

an der Schlachthausstrasse No. 6 und 7.

Grösstes Etablissement am Platze.

Spedition

von Gütern aller Art u. Reiseeffecten.

Tägliche Abholung vom Hause.

J. & G. Adrian,

Comptoir: Bahnhofstr. 6.

== **Telephon No. 59.** ==

Louis Zintgraff

Neugasse 13 WIESBADEN Telephon 239

Eisenwaarenhandlung

und

Special-Magazin für Haus- und Küchengeräthe.

Hotel-Einrichtungen.

Oefen und transport. Kochherde.

Allein-Verkauf der Original Irischen Oefen, Musgrave's Patent.

Lieferung
complett.
Küchen-
einrich-
tungen
nach
beliebiger
Wahl.



Specialität:
Rein-
Nickel- u.
Nickel-
plattirte
Koch-
geschirre
u. Tafel-
geräthe.

Wasch-, Wring- u. Mangel-Maschinen.

Eiserne Garten- und Balkon-Möbel.

Rollschutzwände, Eisschränke, Flaschenschränke.

Spiritus-, Gas- und Petroleumkocher.

Decimal- und Tafelwaagen.

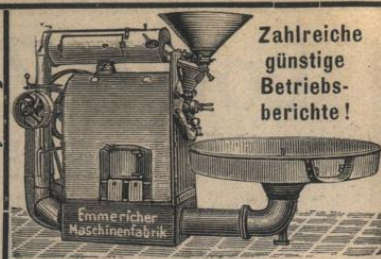
↳ Treppenleitern. — Eiserne Bettstellen. ↳

Aeltestes Geschäft am Platze.

Reelle coulanteste Bedienung. — Feste billige Preise.

Grosses Interesse der Fachleute
erregen die
Neukonstruktionen

der
Emmericher Maschinenfabrik
in Emmerich, Rhein.



Zahlreiche
günstige
Betriebs-
berichte!

Patent-Schnellröster „Probat“.

Den im Fülltrichter vorrätig gehaltenen Rohkaffee lässt man in die Trommel sinken, wo er unter kräftiger Ventilation schnell dunstfrei vorzüglich geröstet, dann selbstthätig auf das Kühleib befördert und hier in wenig Minuten dunstfrei gekühlt wird. Kein Ausrücken, Stillhalten und Oeffnen der Trommel; ununterbrochener Betrieb.

Ferner empfohlen:

Neu:

Patent-Gas-Kaffeebrenner

für $\frac{1}{8}$, $\frac{1}{4}$, $\frac{1}{2}$, 1 bis 40 kg Inhalt
vorzüglich geröstet, dann selbstthätig auf das Kühleib befördert und hier in wenig Minuten dunstfrei gekühlt wird. Kein Ausrücken, Stillhalten und Oeffnen der Trommel; ununterbrochener Betrieb.

Patent-Kugel-Kaffeebrenner

für Schnellröstung, sowie Kugel-
brenner bekannter Konstruktion
für 3, 5, 8, 10 bis 100-kg Inhalt.

Ueber 32000 Stück geliefert.

Erste Patent-Inhaber auf **Patent-Schnellröster** und meist prämierte
Specialfabrik für Kaffeebrenner.

Versandt nach auswärts!

Specialität

in

Glas und Crystall

Römer

Weinservices

Wasser- und Weincaraffen

Dessertservices,

bemalte und

Decorationsgläser

Venetianische

Krystall-Lustres.

Tafelvasen

in

allen Preislagen.

Christofle Bestecke.

Wilh. Baader

WIESBADEN

Webergasse

No. 2.

Neubau.



Grosses Lager

in

Tafelservices

Kaffeeservices

Waschgarnituren

Vasen

Blumentöpfen

Figuren u. Büsten

sowie

Nippsachen

in

allen Preisen.

Königl. Meissener und

Berliner Fabrikate,

echte Bronzen.

— **Ganze Ausstattungen im Inlande franco.** —

Ernst Schellenberg,

 grosse Burgstrasse 9. 

Grösstes Pianoforte-Lager.

Allein-Vertretung

von

Grotrian, Helfferich, Schulz, Th. Steinweg
Nachfolger, Berdux, Feurich, Rud. Ibach
Sohn, Irmeler, Rosenkranz.

Lager und Vertretung

von

Bechstein, Blüthner etc.

Amerikanische Harmoniums.

Pianoforte- und
Harmonium-Leihanstalt.

Eintausch und Ankauf gespielter
Instrumente,

Reparaturen, Stimmungen.

Musikalien- und Instrumenten-
Handlung.

➤ Musikalien-Leihanstalt. ➤

— Weitehendste Garantie. —

Zahlungs-Erleichterungen, billige Preise.

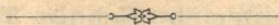
H. H A A S

Tailor — Schneider — Tailleur

13 Taunusstrasse 13

I. Etage

Ecke Geisbergstrasse.



Grosses Lager

der

modernsten Stoffe.



Anfertigung nur nach Maass.



Reparaturen

werden schnell und bestens ausgeführt.



Reithosen — Sport-Anzüge.

Telephon 212.



KUNST-SALON HERMES

FRANKFURT A. M.
ZEIL, IM NEUBAU VON GEBR. HOFF.
EINGANG LIEBFRAUENSTRASSE.

PERMANENTE GEMÄLDE-AUSSTELLUNG.

VERKAUF VON WERKEN ERSTER MEISTER.

BESTÄNDIG GEÖFFNET, AUCH SONNTAGS.
WÄHREND DER ABENDSTUNDEN ELEKTRISCHE BELEUCHTUNG.

TELEPHON No. 3753.

Photographie.

Atelier Scharmann

vorm H. Wirth

WIESBADEN

3 Webergasse 3.

3 Webergasse 3.

Aufnahme von Porträts

vom kleinsten Format bis zur Lebensgrösse in feinsten
Ausführung.

Prompte Bedienung.

Erstklassige, elegant gebaute

FAHRRÄDER

findet man im

Rheinischen Fahrrad - Versandhaus

Fr. Vetterling

Jahnstr. 8



Jahnstr. 8

Wiesbaden.

Eigene Patente — eigene Vernickelung und Reparatur.

Grosse Ausstellung in Ersatzteilen.

Spezialität: Damenräder

en gros — en détail.

Grosse Fahrradbahn

am Schiersteinerweg No. 3a.

Meinen Kunden und solchen, die es werden wollen, steth

die Bahn gratis zur Verfügung.

Schöne Aussicht 24

Schöne Aussicht 24

Dr. Gierlichs

**Kurhaus für Nervenkranken, chronische Kranke und
Erholungsbedürftige
Wasserheilanstalt.**

Vornehmste, gesündeste Kurlage, ländlich-idyllische Ruhe,
grosser Park, herrliche Fernsicht.

Sanatorium I. Ranges mit hocheleganter und bequemer
Einrichtung und nur hohen luftigen Zimmern.

Wasserkur, Heissluft, Dampf-, Fichtennadel-, Sool-, Termalbäder, Elektrizität,
elektr. Bädern, Massage, Gymnastik, Diätikuren — Prospekte.

Sprechstunde: 10—12
3—4.

Dr. Gierlich,

früher dirig. Arzt im „Bad Nerothal“.

**Mosaikfabrik**

**Mosaik-, Terrazzo- und Cement-
Baugeschäft,**

**Cement-, Kalk- & Theer-
producten-Handlung**

von

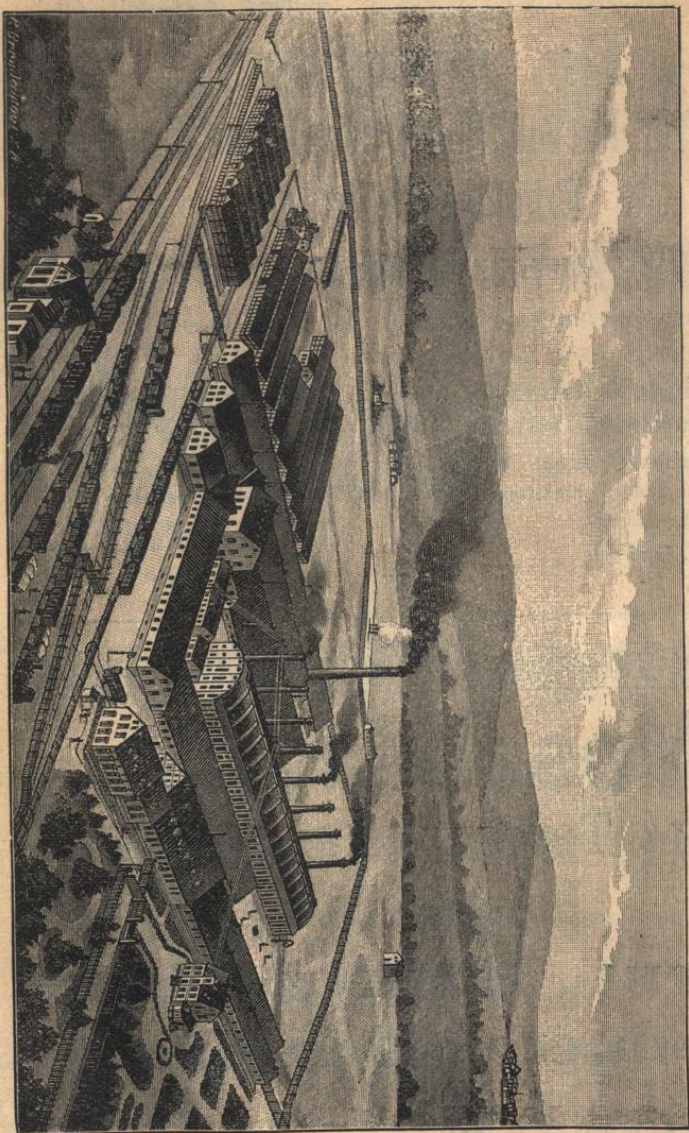
Otto Gassmus

Wellritzstrasse 5.



Ransbacher Mosaik- und Platten-Fabrik

(Gesellschaft mit beschränkter Haftung).



RANSBACH (Westerwald).

Die Fabrik, die grösste ihrer Art, ist auf Grund einer 36jährigen Erfahrung und mit allen Maschinen und Hilfsmitteln der Neuzeit zur Anfertigung von einfarbigen und bemusterten Platten aus hartgebrannter Steinmasse, zu der nur die besten Rohmaterialien verwandt werden, eingerichtet und dementsprechend leistungs- und concurrenzfähig.

Jacob Loesch

Weinbau ↔ Weingutsbesitzer ↔ Weinhandel

Wiesbaden

Nr. 25 Hellmundstrasse Nr. 25

Fernspr. Nr. 407.



Gold. Medaille.

Specialität:

Selbstgezogene
und
selbstgekelterte



Gold. Medaille.

weisse und rothe Tischweine.

Reichhaltiges Lager

in

Rhein-, Haardt-, Mosel- und deutschen Rothweinen,
Bordeaux- und Südweinen

v. d. billigsten Tischweinen bis zu den feinsten Auslesen.

Champagner, deutsche und französ. Cognacs.

Kellereien:

Wiesbaden, Guntersblum, Oppenheim und Berlin.

Zweighaus:

BERLIN NW. 23, HansaHaus am Hansaplatz.

Fernsprech-Amt II, Nr. 1727.

Probirstuben:

Wiesbaden, Spiegelgasse 4.

Berlin NW., HansaHaus a. Hansaplatz, nahe
Bahnhof Bellevue.

Joh. Jac. Drexel

Holzhandlung, Biebrich

Maschinelle Anlage für Holzbearbeitung.

Eichen-, Buchen-, Kiefern- und Nussbaum-

Stämme in allen Dicken geschnitten.

Pappelholz, deutsch u. amerikan., helles
u. dunkles amerikan. **Kiefernholz**.

Dielen und Bretter

vom Schwarzwald u. aus Bayern
für Schreiner und Maurer.

Rahmenhölzer

aller Dimensionen. —

Bauholz nach Liste.

Kistenbord und

Spalierlatten.

Bett- und Tisch-
füsse.

Dachpappe.
Latten.



**Grosse Holzvorräthe deutscher, österreichischer,
nordischer (schwedischer), amerikanischer Herkunft.
Trockenanlage.**



**Schwedische
Hobelwaare,
Tannen-**

**u. Kiefern-Riemen.
Pitch-Pine-Riemen,
astfrei.**

**Nuth- und Feder-Bretter,
Stab-Bretter, Lambris,
Kehlleisten jeder Profilirung.
Alles eigener Hobelung.**

Dampfobelwerk. Die neuesten
und vollständigsten Holzbearbeitungs-
maschinen stehen den Herren Schreiner-
meistern, Glasermeistern, Treppenschneidern
gegen Stundenlohn zu Diensten.

Station Biebrich, Rheinbahnhof.

Détail-Lager: **Wiesbaden, Zimmermannstr. 5.**

Telephon: Biebrich No. 18, Wiesbaden No. 191.

==== **Anfertigung von Kisten jeder Art, besonders für den Weinhandel.** ====

Beständiges Kistenlager in Wiesbaden: Zimmermannstrasse 5.

Kisten mit Firmenbrand.



Joh. Behr

Wiesbaden
 „Hamburger Hof“
 vis-à-vis dem Kochbrunnen
 Taunusstrasse 11.

**Möbelfabrik
 und Atelier für
 Innen-Decoration.**

Vollständige Möblirung
 und
 decorative Ausstattung
 von
 Wohn- u. Repräsentations-Räumen.

**Teppiche, Vorhänge u. Portièren.
 Einrichtungen,**
 von den einfachsten bis zu den
 feinsten,
 nach Voranschlägen und Skizzen.

**Für Wiesbaden und den Rheingau
 alleinige Vertretung der
 Hofmöbelfabrik Gerson & Wolff, Stuttgart,**
 Hoflieferanten Ihrer Majestäten des deutschen Kaisers und
 des Königs von Württemberg.

Treibriemen-Fabrik WIESBADEN

72 Moritzstrasse

Moritzstrasse 72

Hch. Schenkelberg

Telephon Nr. 478.

Lager und Anfertigung von Treibriemen.

Technische Gebrauchsartikel

für Maschinenbetrieb.

Rasche Ausführung von Reparaturen.

== *Preislisten gratis und franco.* ==

Feinste Referenzen erster Firmen stehen zu Diensten.

W. Nicodemus & Co.,

Weingrosshandlung und Weinbergsbesitzer,
WIESBADEN, 21 Adelheidstrasse 21
empfehlen:

Deutsche Weiss- u. Rotweine.

Bordeaux.

Portwein, Sherry,
Madeira

von der Kgl. Portugies. Weinbaugesellschaft Oporto.

✠ *Ungarweine* ✠

von J. Flandorfer, Oedenburg.

Cognac, Rum, Arac, direct aus ersten Quellen.

Reine Weine.

Billige Preise.